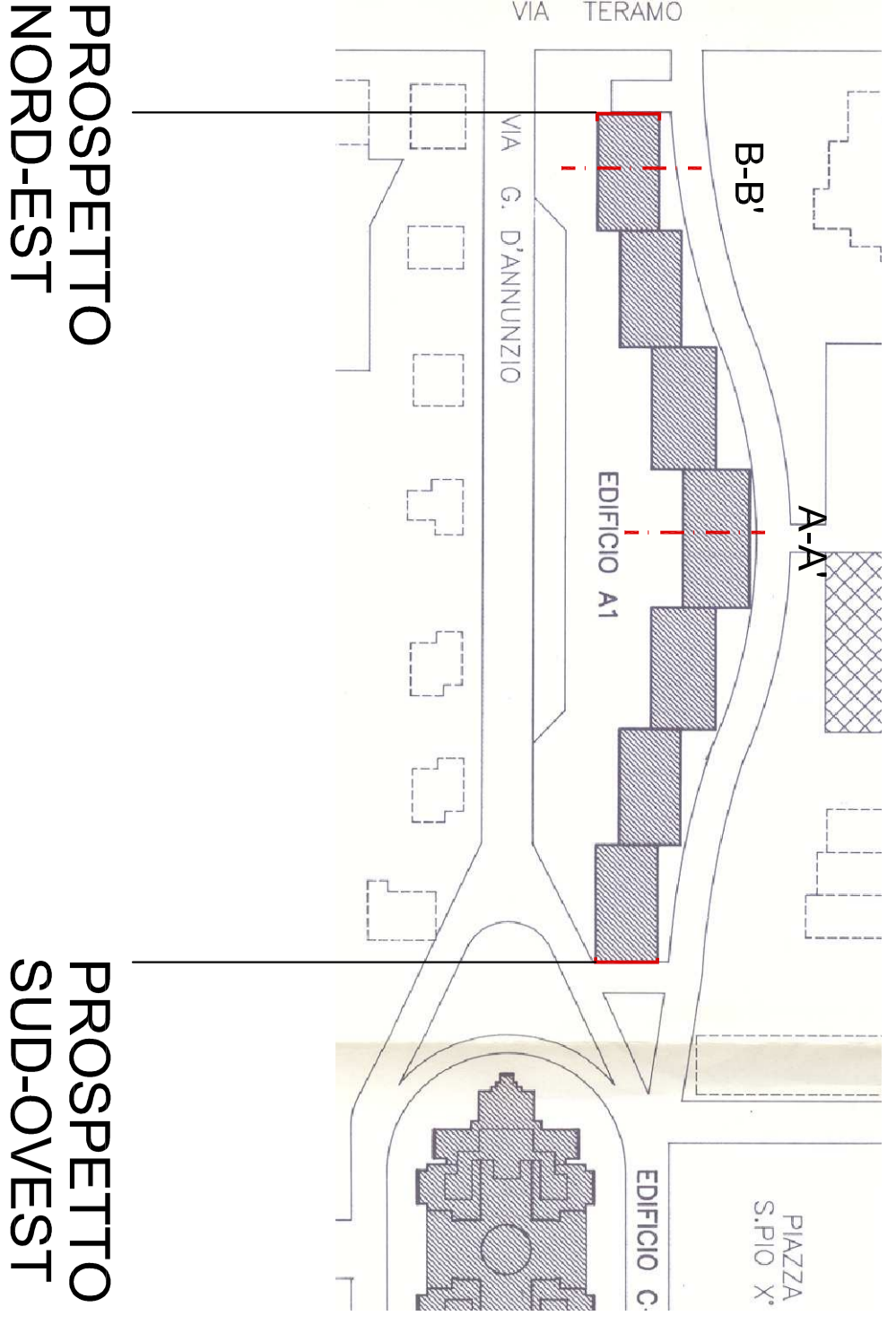
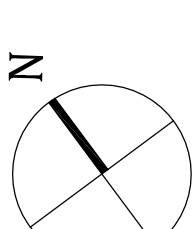


INQUADRAMENTO



PROSPETTO  
NORD-EST

PROSPETTO  
SUD-OVEST

**COMUNE DI CHIETI**

**ATER**

**AZIENDA TERRITORIALE EDILIZIA RESIDENZIALE**

**COMUNITA' TERRE E COLLE SQUERE RESIDENZIALE**

**VIA S. CHIARA N. 59 CHIETI**

Progetto n. 246 - Spazio Azzeri 2009 - Lavori di ristrutturazione ed ampliamento del blocco di edilizia residenziale pubblica per 2 alloggi protetti e 2 alloggi a canone libero, con annesso garage, in via S. Chiara n. 59, in Comune di Chieti. **INTERVENTO PROVAZIONALE PER IL RELATIVO CANTIERE ALBERGO E CANTIERE PROGETTUALE IN VASA DI PROTEZIONE CON INSEDIAMENTI "MISURE E COMUNITA'".** PALAZZO S.M. O' ANASTASIA NA. EDIFICIO A1. **Progetto preliminare - definitivo - esecutivo**

**FRANCESCO TROTTA** Architetto, Via S. Chiara n. 59, 66100 Chieti, Tel. 0872/421111, Fax 0872/421112, E-mail: f.trotta@ater.it, Web: www.ater.it. **PROGETTO** ESECUZIONE: **FRANCESCO TROTTA** Architetto, Via S. Chiara n. 59, 66100 Chieti, Tel. 0872/421111, Fax 0872/421112, E-mail: f.trotta@ater.it, Web: www.ater.it. **PROGETTO** ESECUZIONE: **FRANCESCO TROTTA** Architetto, Via S. Chiara n. 59, 66100 Chieti, Tel. 0872/421111, Fax 0872/421112, E-mail: f.trotta@ater.it, Web: www.ater.it.

**DATA:**  
Revisione: 1/05/2011/17

**ELABORATI GRAFICI**  
Sezioni significative  
Prospetti laterali

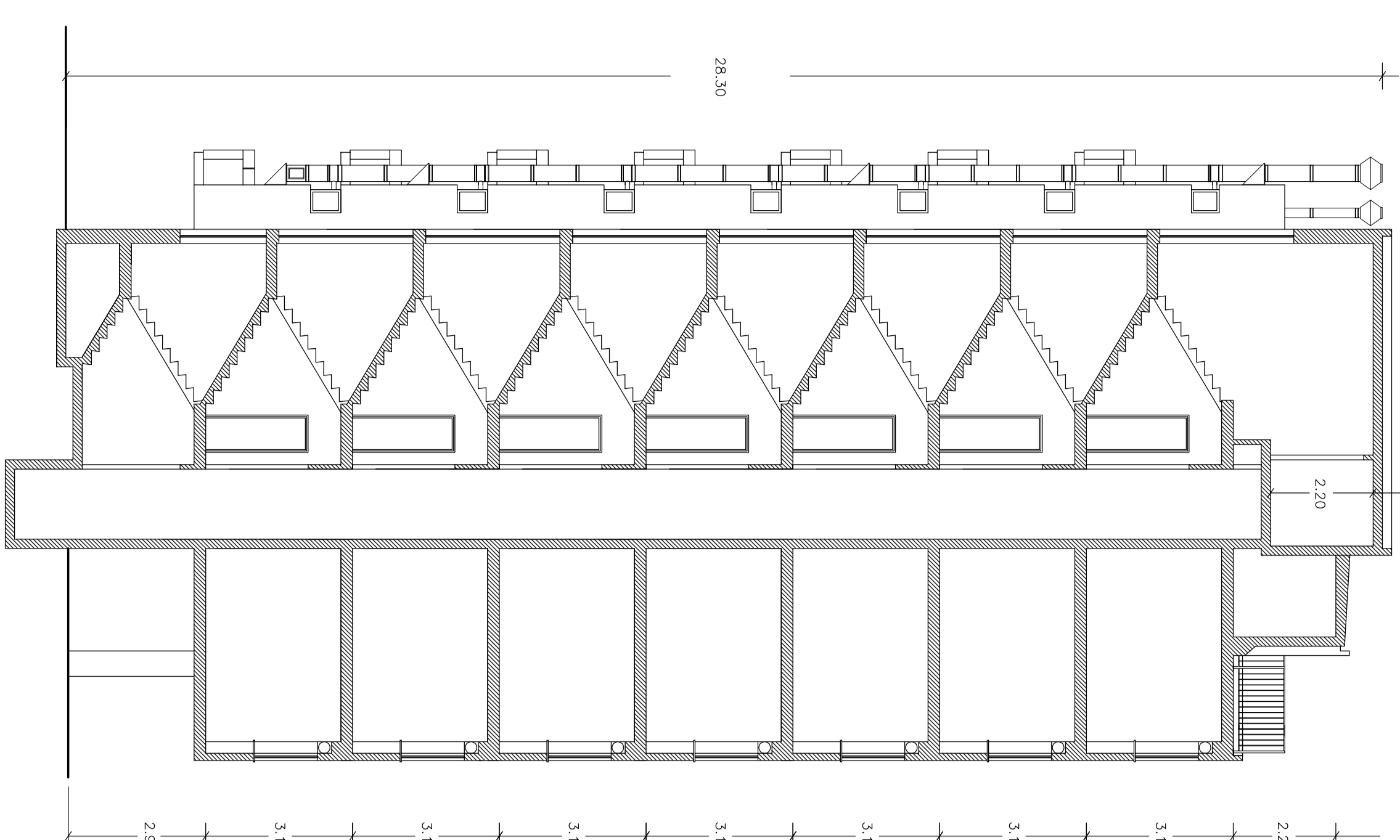
**11/C**

L. PROGETTA  
FRANCESCO TROTTA  
M. DI ROSA NUNO

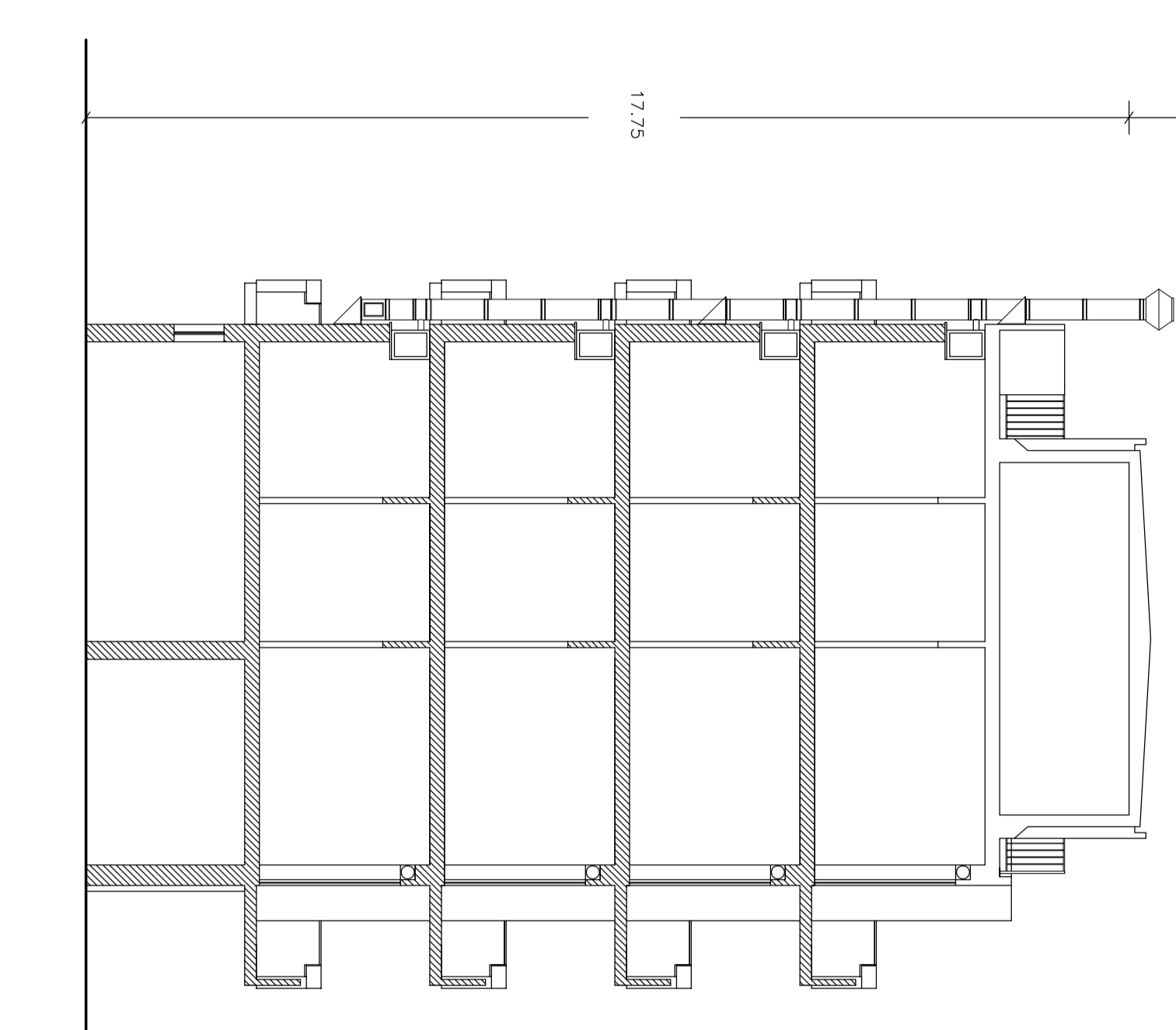
L. DIRETTORE EDILIZIO  
FRANCESCO TROTTA  
M. DI ROSA NUNO

S. RESPONSABILE C.A.  
GIUSEPPE MARINO  
M. DI ROSA NUNO

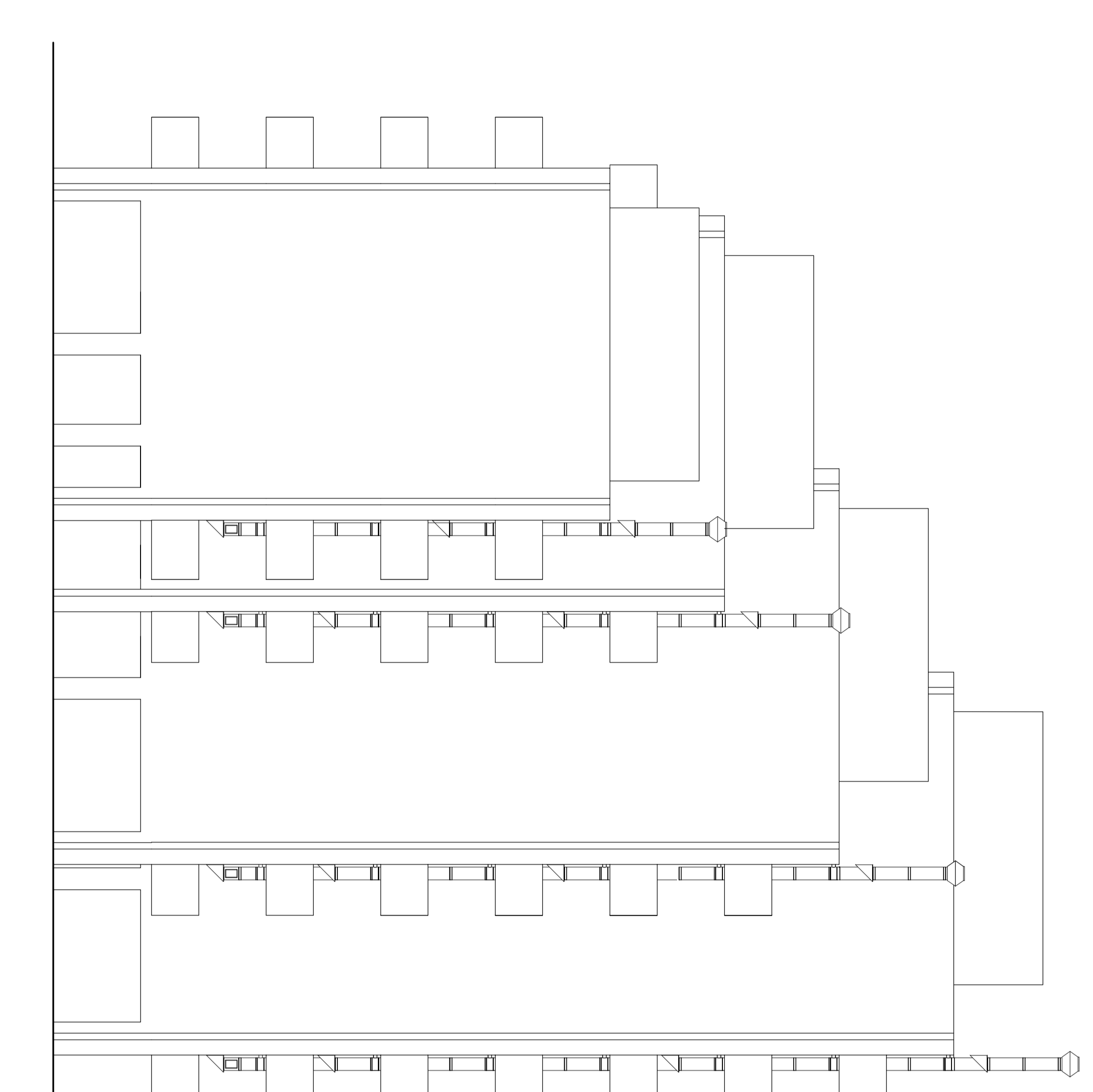
Edifici di proprietà  
Societa' S. Chiara S.p.A.  
Via S. Chiara n. 59, 66100 Chieti, Tel. 0872/421111, Fax 0872/421112, E-mail: f.trotta@ater.it, Web: www.ater.it.



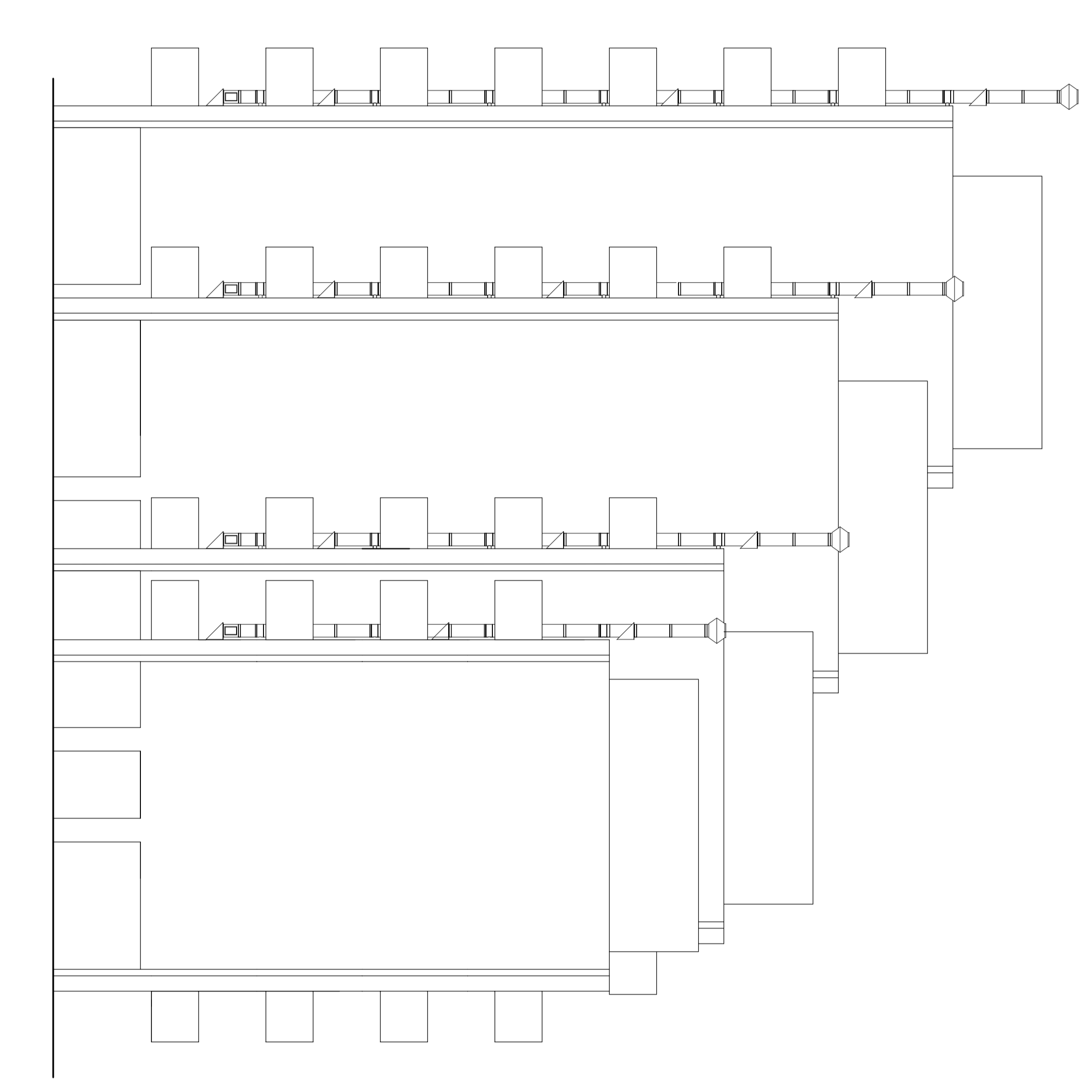
SEZIONE A-A'



SEZIONE B-B'



PROSPETTO LATERALE SUD-OVEST



PROSPETTO LATERALE NORD-EST

SEZIONI scala 1:100

PROSPETTI scala 1:100